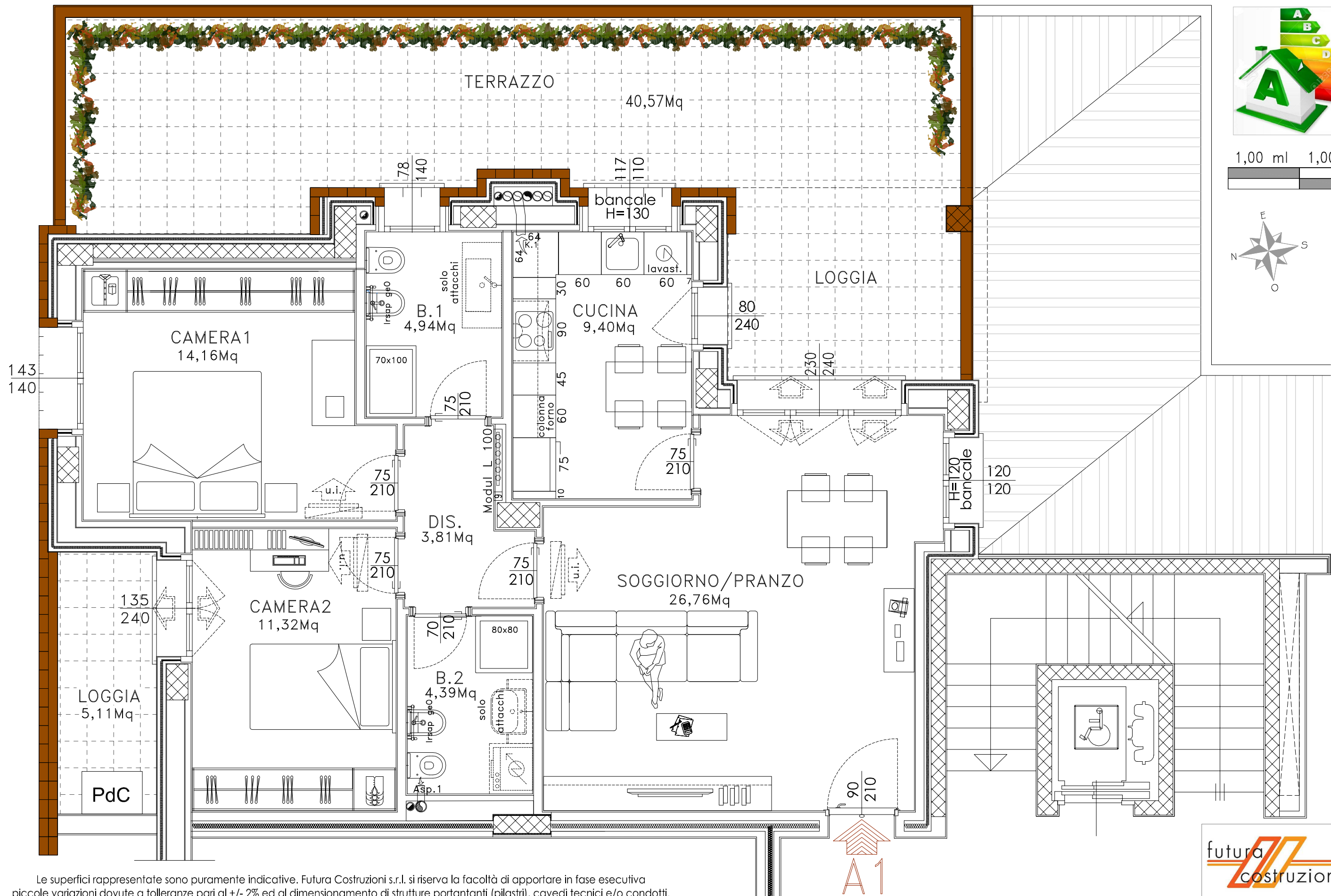


COMUNE DI GRANAROLO DELL'EMILIA (BO)  
 -EDIFICIO SF07- VIA DELLA SOLIDARIETA'  
 -PIANO PRIMO-

SF07 - APPARTAMENTO 7-A1

Sup. Utile Appartamento 74,78 circa



143  
140

CAMERA1  
14,16Mq

B.1  
4,94Mq

CUCINA  
9,40Mq

LOGGIA

DIS.  
3,81Mq

SOGGIORNO/PRANZO  
26,76Mq

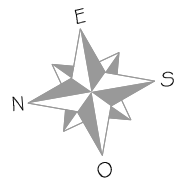
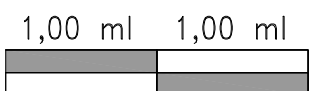
CAMERA2  
11,32Mq

B.2  
4,39Mq

LOGGIA  
5,11Mq

PdC

A1



futura  
costruzioni s.r.l.

Le superfici rappresentate sono puramente indicative. Futura Costruzioni s.r.l. si riserva la facoltà di apportare in fase esecutiva piccole variazioni dovute a tolleranze pari al +/- 2% ed al dimensionamento di strutture portanti (pilastri), cavedi tecnici e/o condotti.