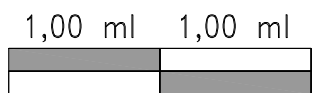
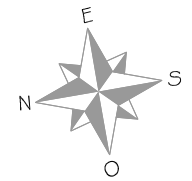
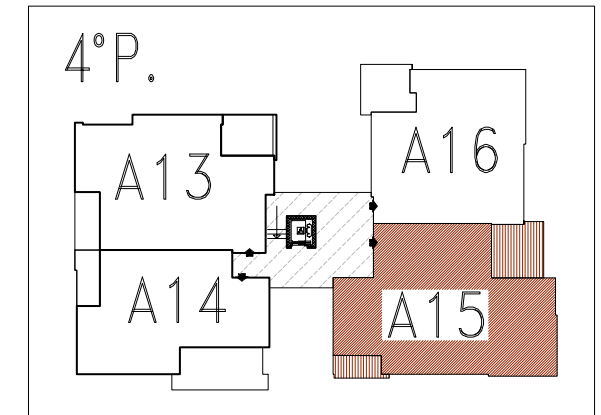
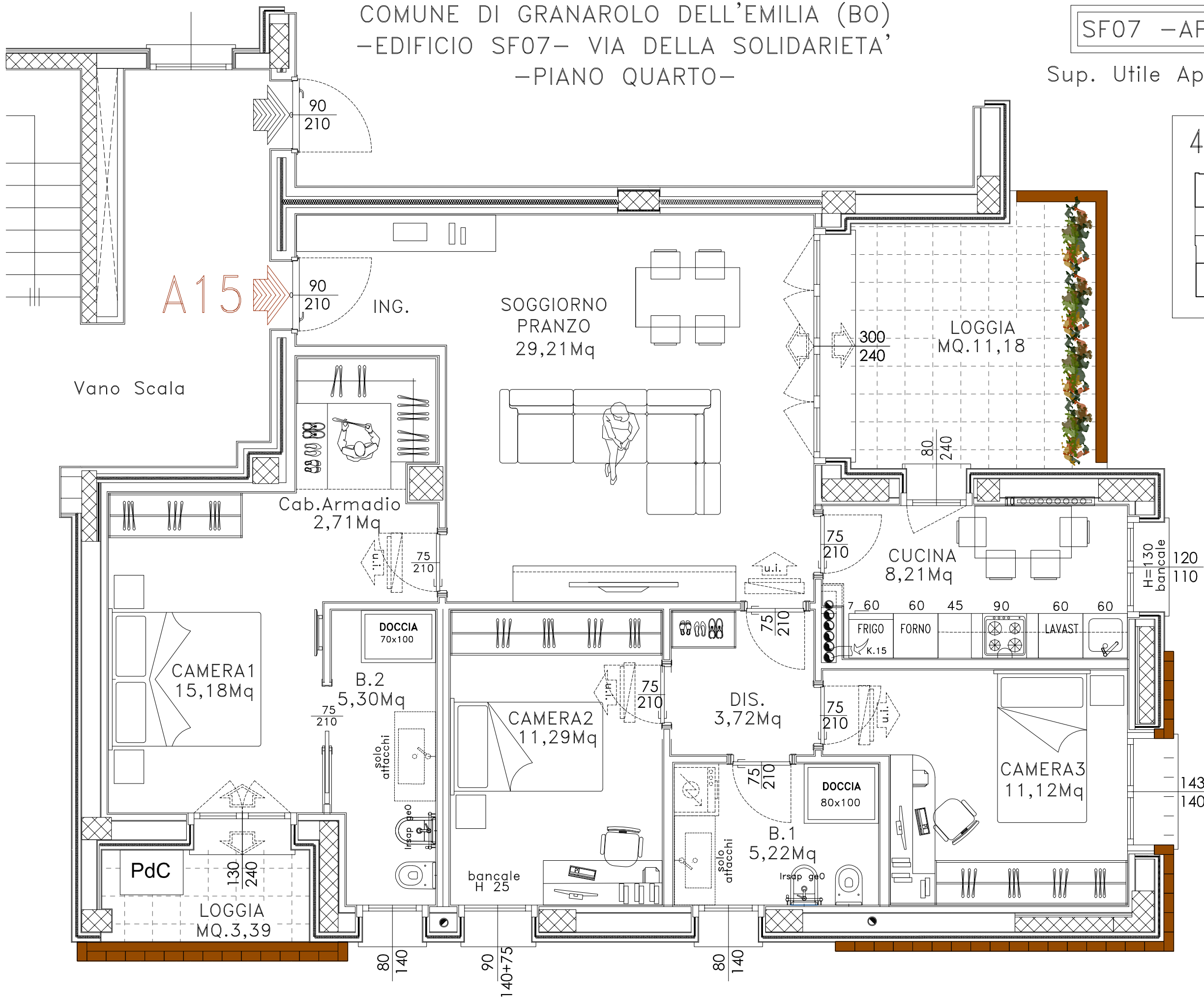


COMUNE DI GRANAROLO DELL'EMILIA (BO)  
 -EDIFICIO SF07- VIA DELLA SOLIDARIETA'  
 -PIANO QUARTO-

SF07 - APPARTAMENTO 7-A15

Sup. Utile Appartamento 91,96 circa



Le superfici rappresentate sono puramente indicative. Futura Costruzioni s.r.l. si riserva la facoltà di apportare in fase esecutiva piccole variazioni dovute a tolleranze pari al +/- 2% ed al dimensionamento di strutture portanti (pilastri), cavedi tecnici e/o condotti.