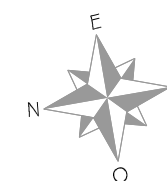
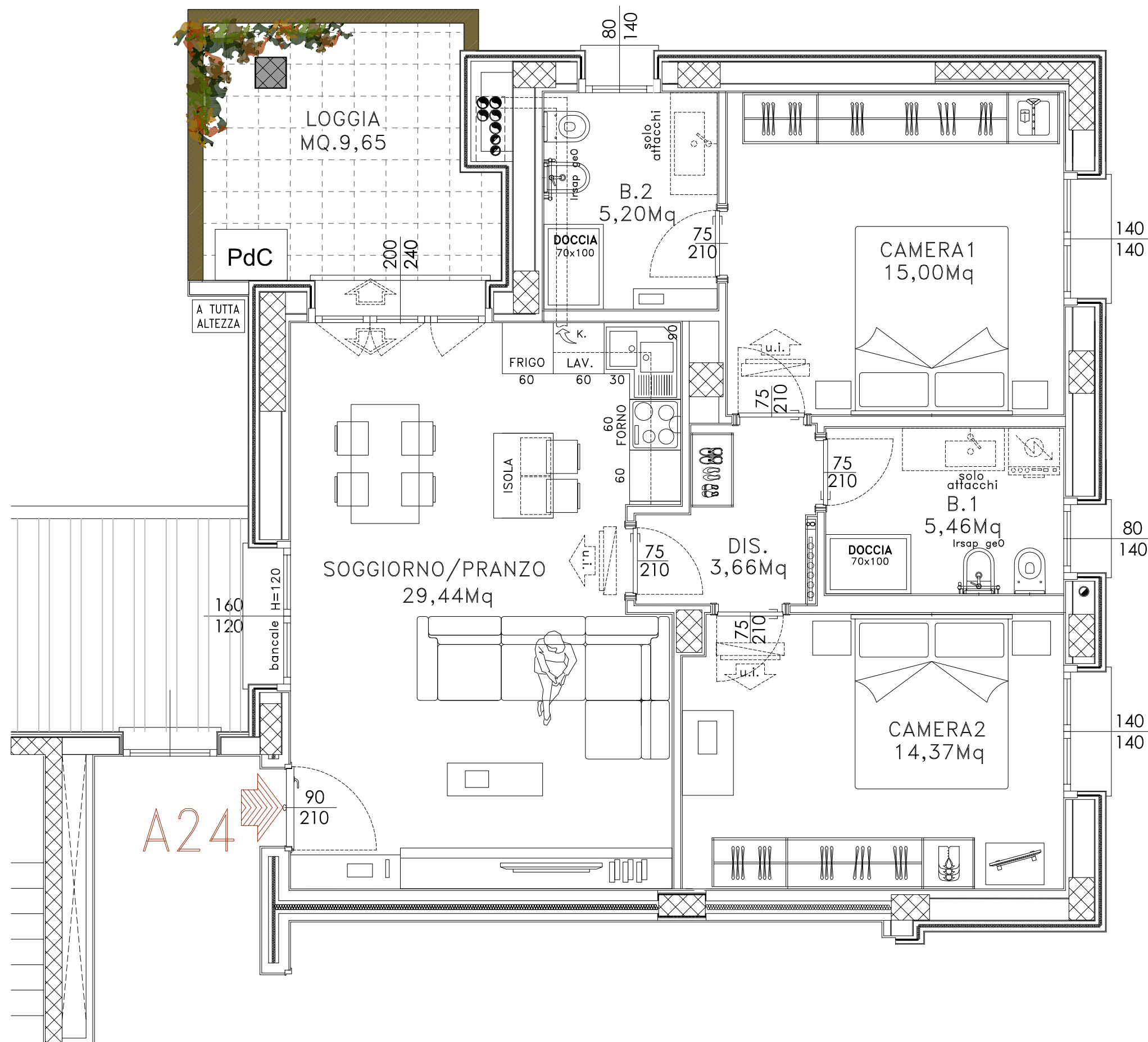


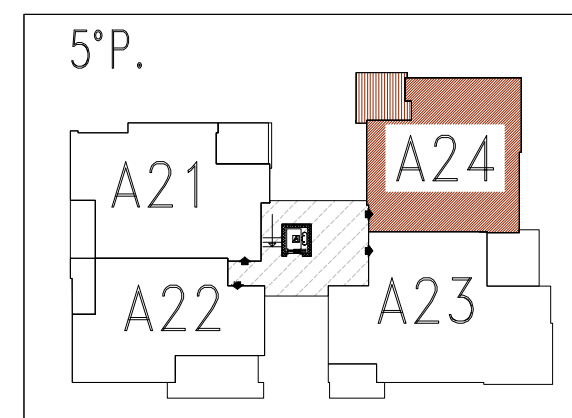
COMUNE DI GRANAROLO DELL'EMILIA (BO)
 -EDIFICIO SF07- VIA DELLA SOLIDARIETA'
 -PIANO QUINTO-

SF07 - APPARTAMENTO 7-A24

Sup. Utile Appartamento 73,13 circa



1,00 ml 1,00 ml



Le superfici rappresentate sono puramente indicative. Futura Costruzioni s.r.l. si riserva la facoltà di apportare in fase esecutiva piccole variazioni dovute a tolleranze pari al +/- 2% ed al dimensionamento di strutture portanti (pilastri), cavedi tecnici e/o condotti.

