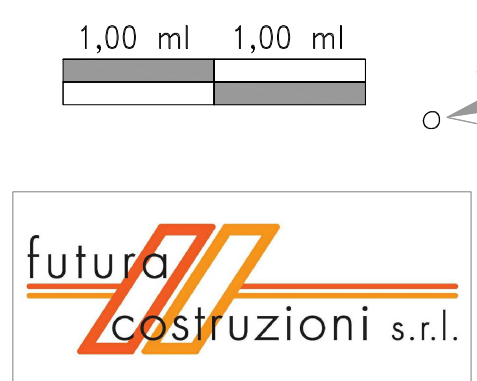
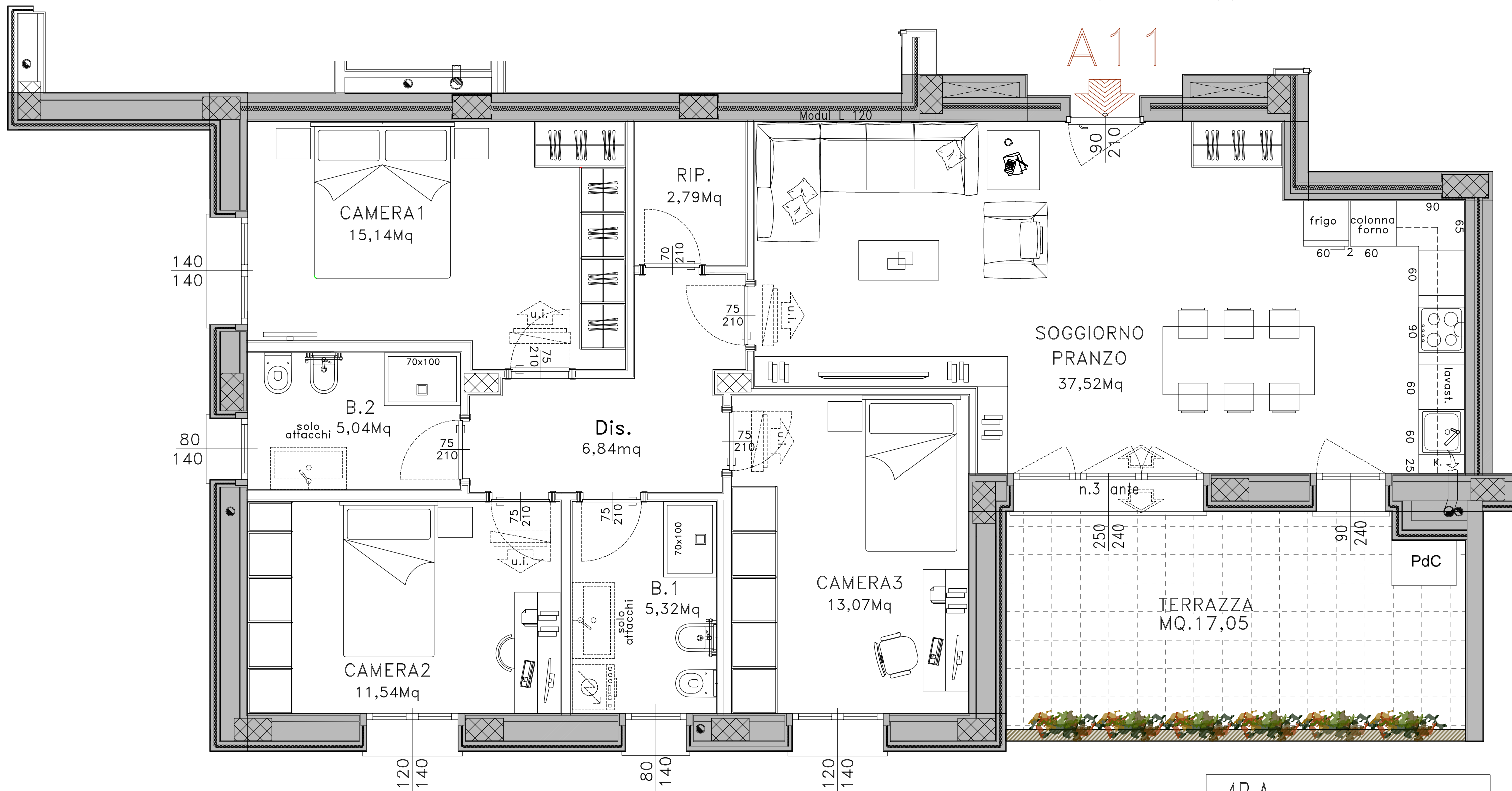


COMUNE DI GRANAROLO DELL'EMILIA (BO)
 -EDIFICIO SF10- VIA DELLA SOLIDARIETA'
 -VANO SCALA A-PIANO QUARTO-

SF10 - APPARTAMENTO 10-A11

Sup. Utile Appartamento 97,26 circa



- 
 EDIFICIO ANTISISMICO
- 
 ISOLAMENTO ACUSTICO
- 
 PANNELLI FOTOVOLTAICI
- 
 RISCALDAMENTO AUTONOMO A PAVIMENTO
- 
 PRED. IMP. RAFFRESCAMENTO
- 
 RISPARMIO ENERGETICO
- 
 GAS FREE

Le superfici rappresentate sono puramente indicative. Futura Costruzioni s.r.l. si riserva la facoltà di apportare in fase esecutiva piccole variazioni dovute a tolleranze pari al +/- 2% ed al dimensionamento di strutture portanti (pilastri), cavei tecnici e/o condotti.

