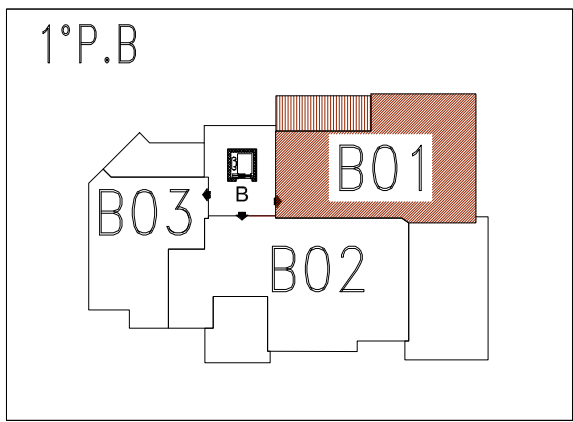
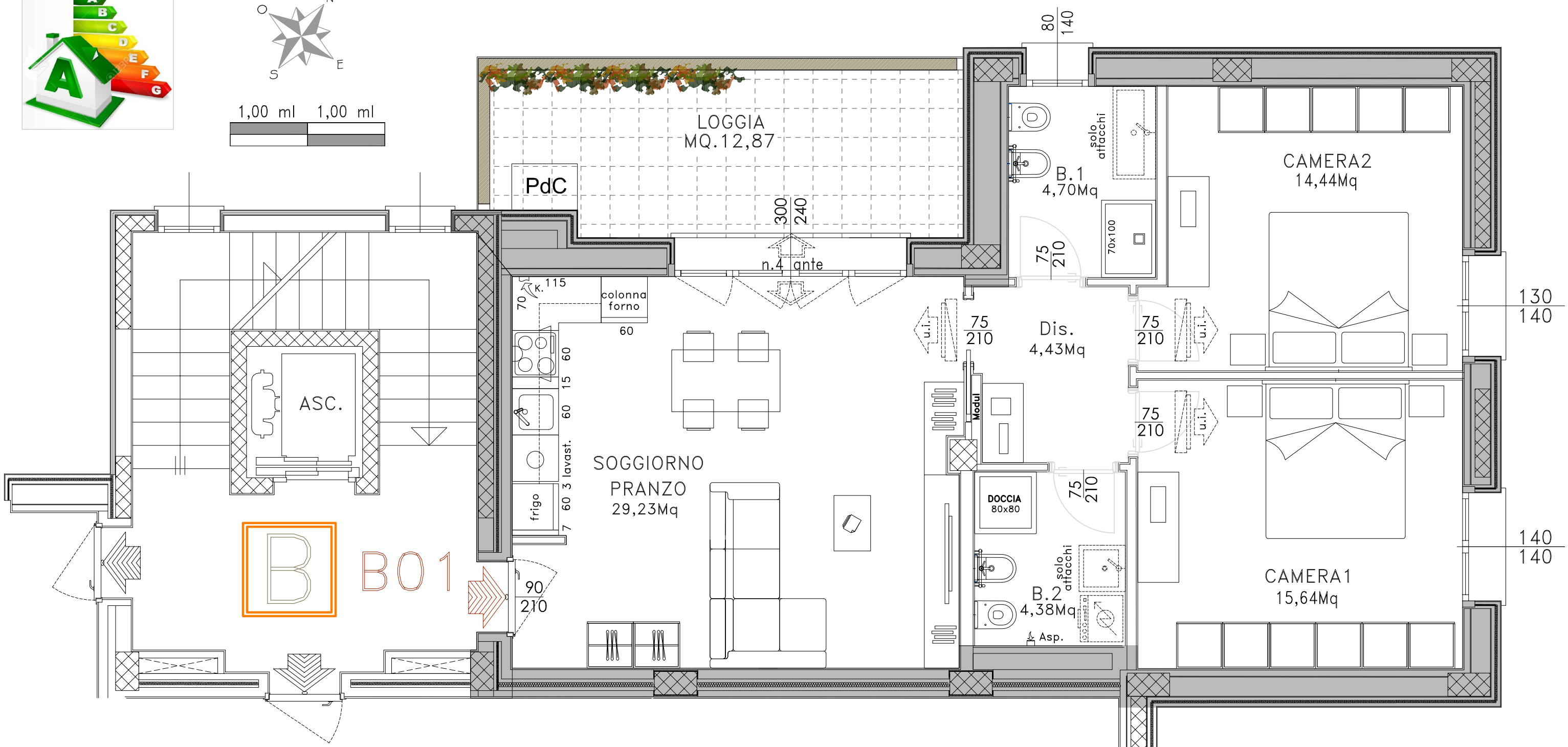
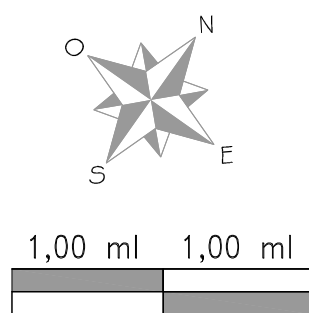


COMUNE DI GRANAROLO DELL'EMILIA (BO)  
 -EDIFICIO SF10- VIA DELLA SOLIDARIETA'  
 -VANO SCALA B-PIANO PRIMO-

SF10 - APPARTAMENTO 10-B01

Sup. Utile Appartamento 72,82 circa



- EDIFICIO ANTISISMICO
- ISOLAMENTO ACUSTICO
- PANNELLI FOTOVOLTAICI
- RISCALDAMENTO AUTONOMO A PAVIMENTO
- PRED. IMP. RAFFRESCAMENTO
- RISPARMIO ENERGETICO
- GAS FREE

Le superfici rappresentate sono puramente indicative. Futura Costruzioni s.r.l. si riserva la facoltà di apportare in fase esecutiva piccole variazioni dovute a tolleranze pari al +/- 2% ed al dimensionamento di strutture portanti (pilastri), cavei tecnici e/o condotti.

