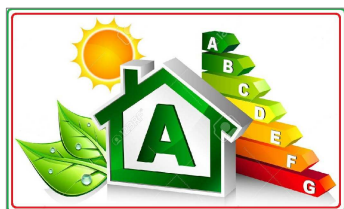
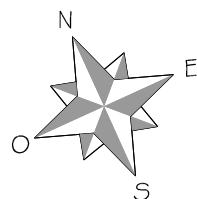
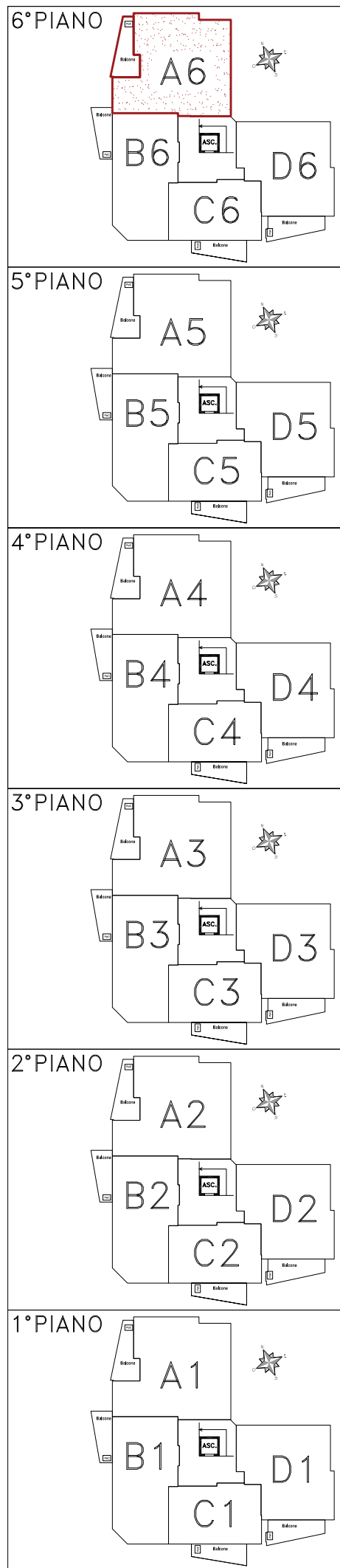


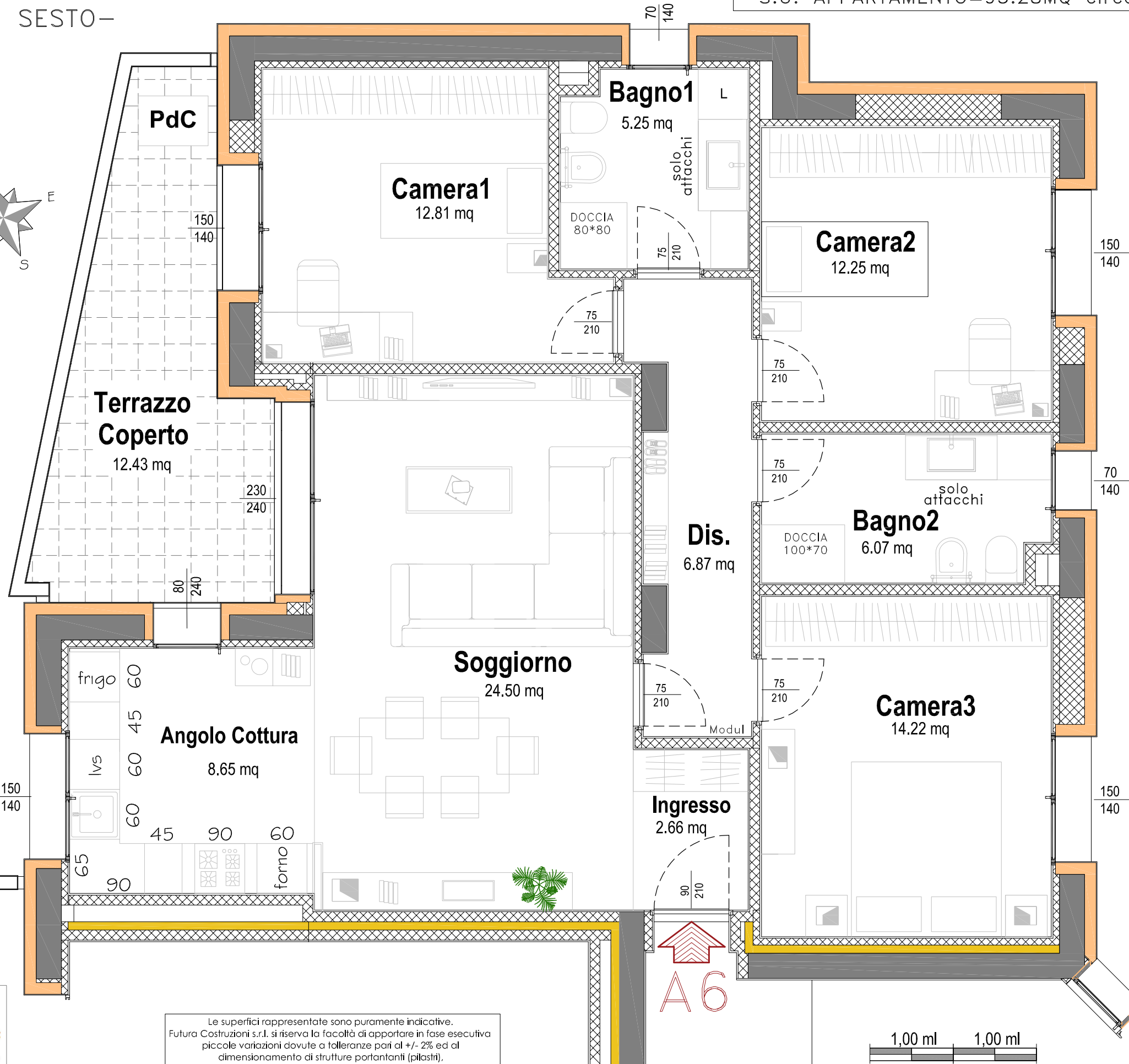
COMUNE DI OZZANO DELL'EMILA (BO)
 LE TORRI DI OZZANO [TORRE "A"]
 Corso G. Garibaldi, s.n.c.
 -PIANO SESTO-

TORRE A-APP.A6

S.U. APPARTAMENTO=93.28MQ circa



futura
 costruzioni s.r.l.



Le superfici rappresentate sono puramente indicative.
 Futura Costruzioni s.r.l. si riserva la facoltà di apportare in fase esecutiva piccole variazioni dovute a tolleranze pari al +/- 2% ed al dimensionamento di strutture portanti (pilastri), cavedi tecnici e/o condotti.

