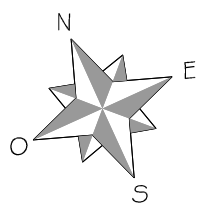
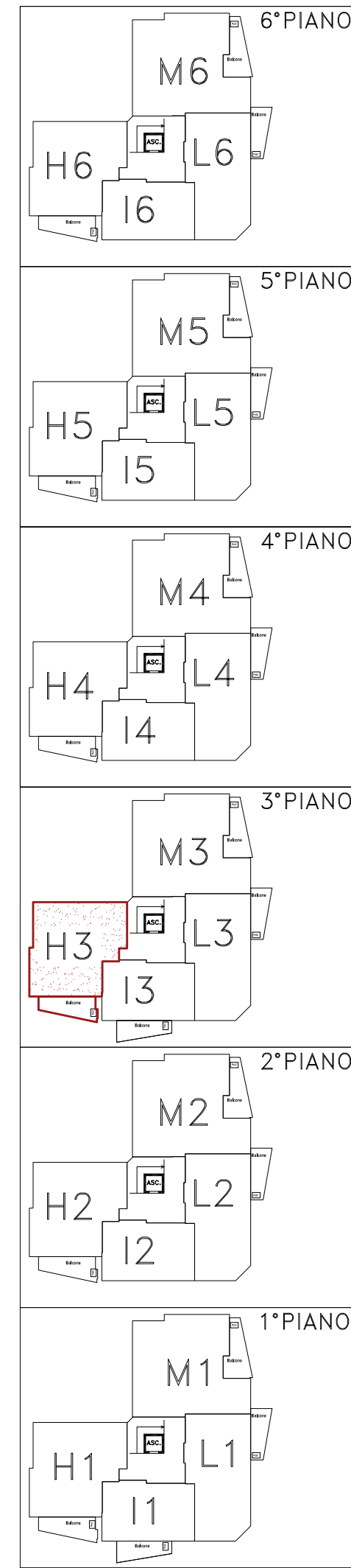
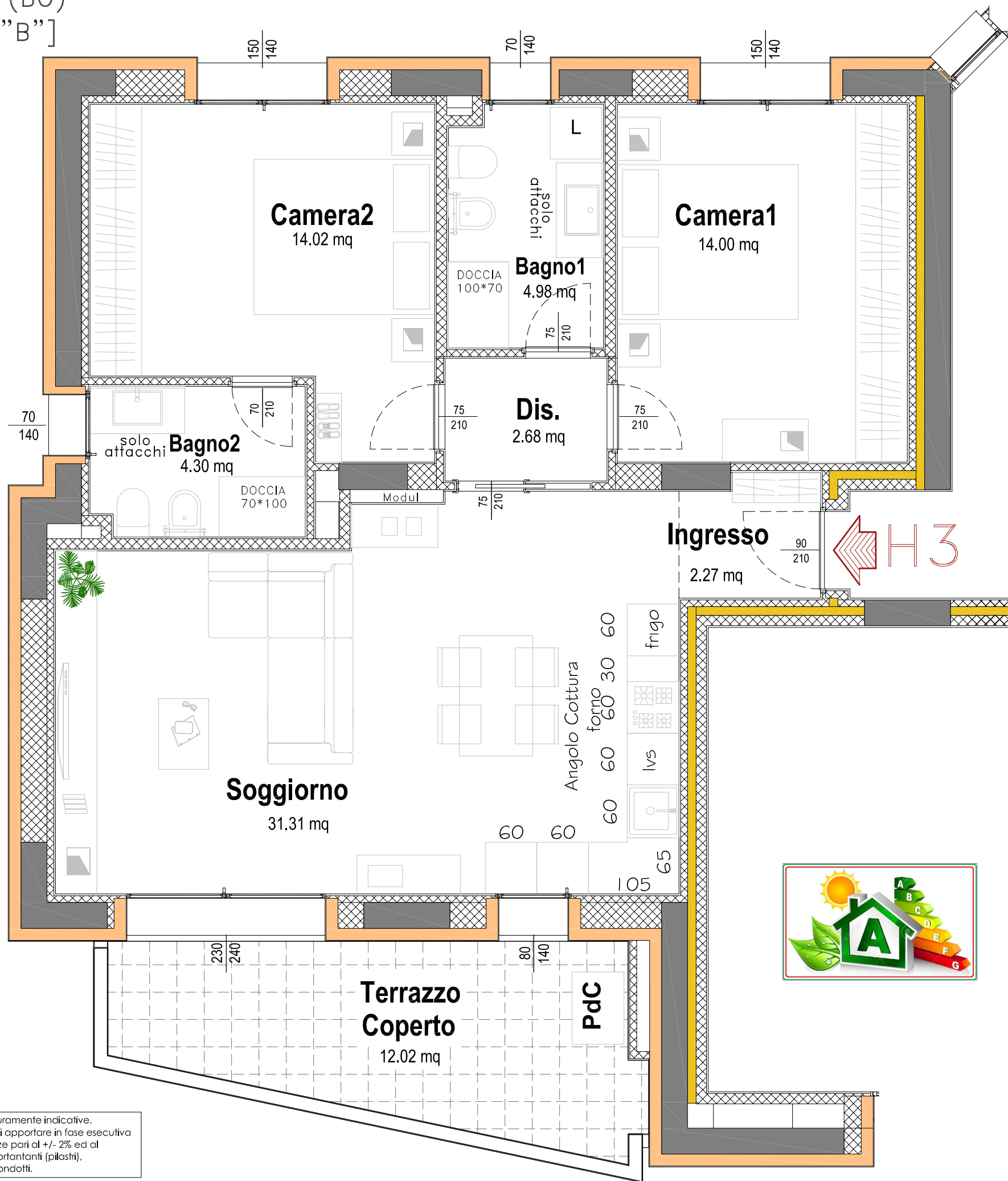


COMUNE DI OZZANO DELL'EMILA (BO)  
 LE TORRI DI OZZANO [TORRE "B"]  
 Corso G. Garibaldi, s.n.c.  
 -PIANO TERZO-

TORRE B-APP.H3

S.U. APPARTAMENTO=73.56MQ circa



futura  
 costruzioni s.r.l.



Le superfici rappresentate sono puramente indicative.  
 Futura Costruzioni s.r.l. si riserva la facoltà di apportare in fase esecutiva piccole variazioni dovute a tolleranze pari al +/- 2% ed al dimensionamento di strutture portanti (pilastri), cavei tecnici e/o condotti.

