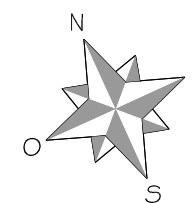
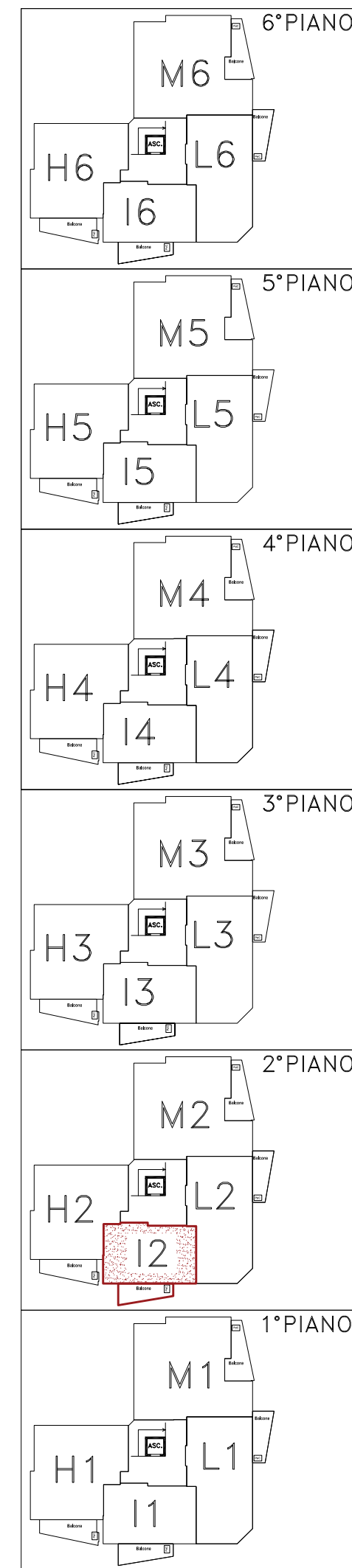
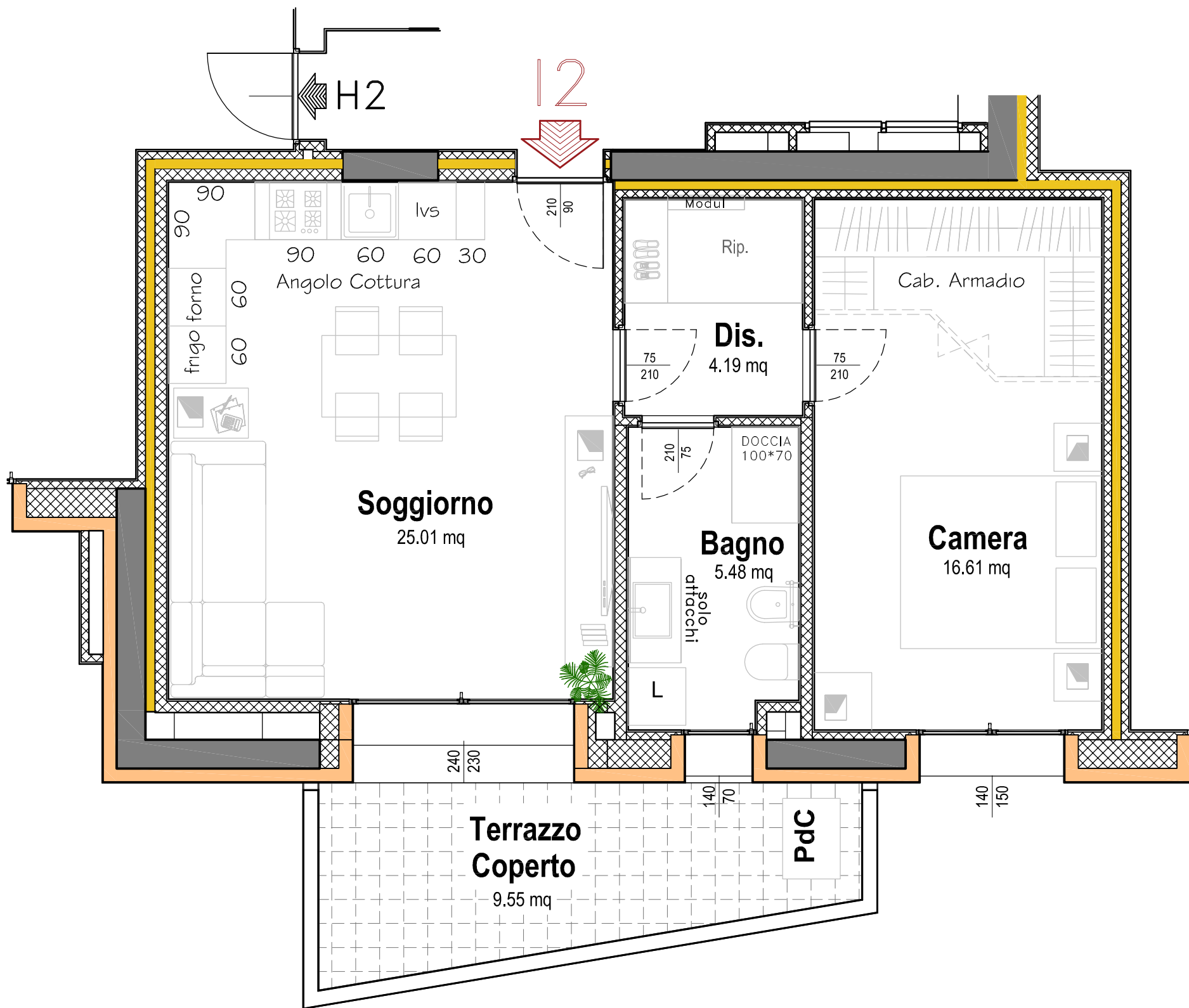


# TORRE B-APP.12

S.U. APPARTAMENTO=51.29MQ circa

COMUNE DI OZZANO DELL'EMILA (BO)  
LE TORRI DI OZZANO [TORRE "B"]  
Corso G. Garibaldi, s.n.c.  
-PIANO SECONDO-



Le superfici rappresentate sono puramente indicative.  
Futura Costruzioni s.r.l. si riserva la facoltà di apportare in fase esecutiva piccole variazioni dovute a tolleranze pari al +/- 2% ed al dimensionamento di strutture portanti (pilastri), cavevi tecnici e/o condotti.

