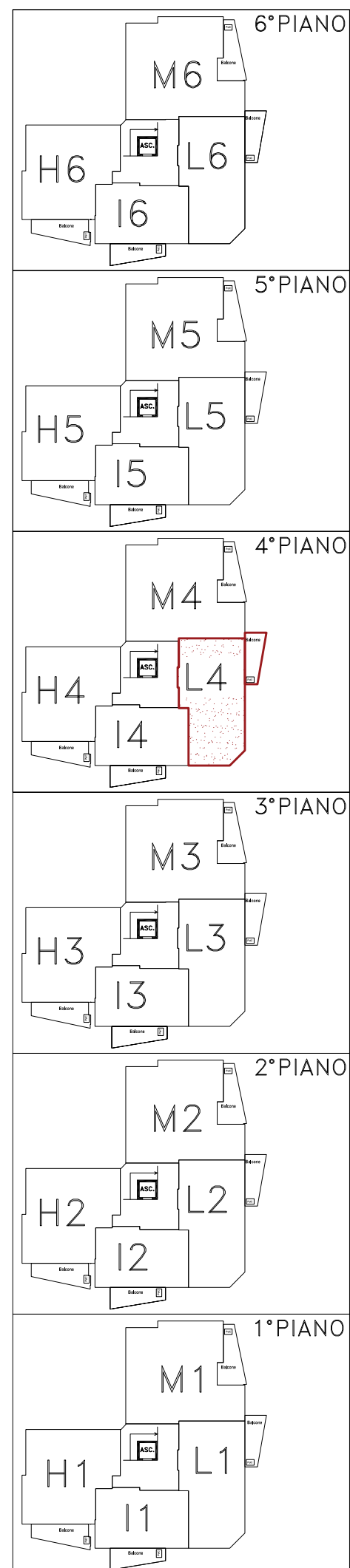
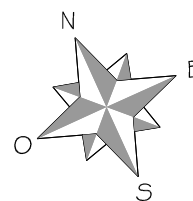
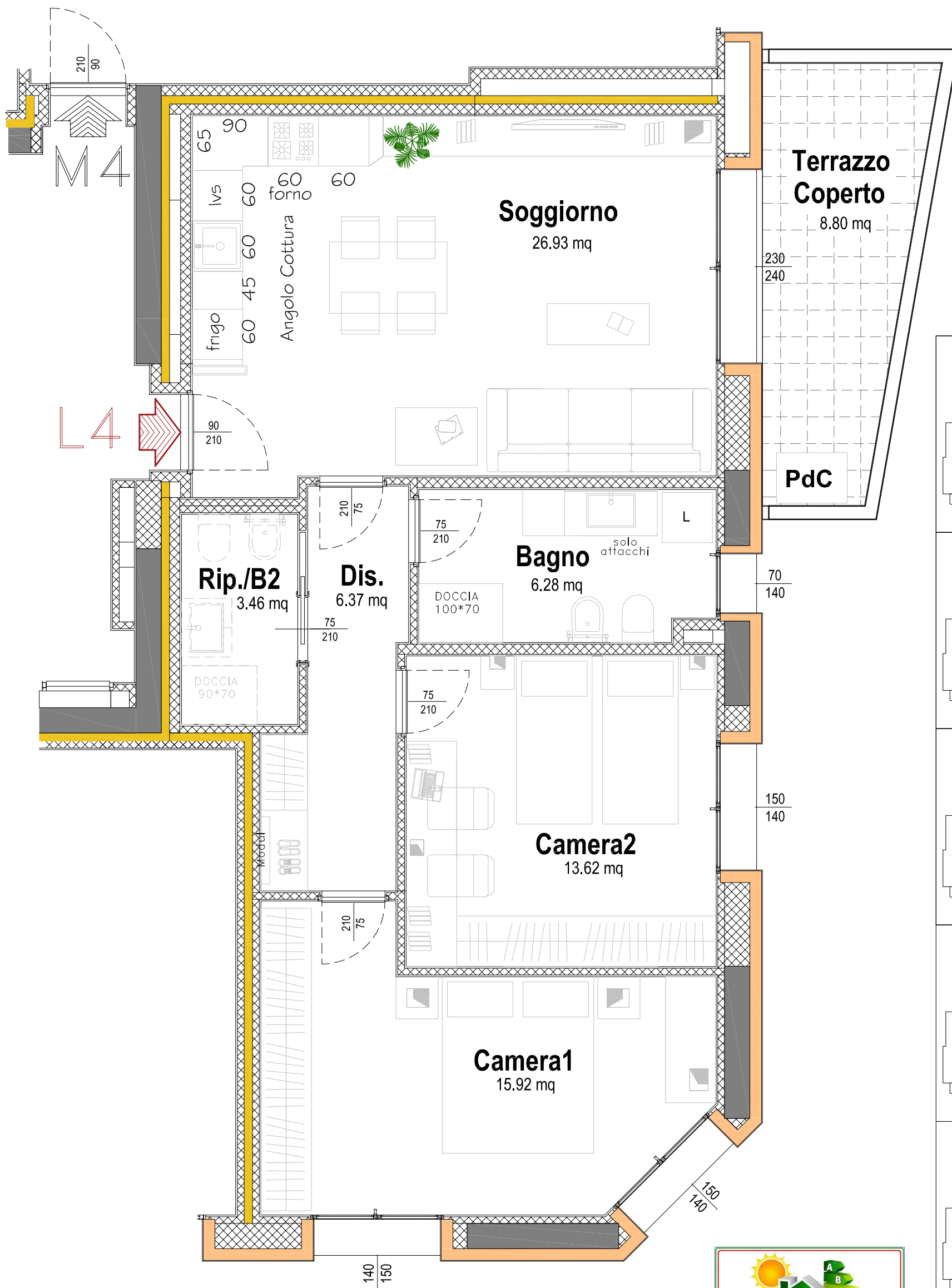


TORRE B-APP.L4

S.U. APPARTAMENTO=72.58MQ circa

COMUNE DI OZZANO DELL'EMILA (BO)
 LE TORRI DI OZZANO [TORRE "B"]
 Corso G. Garibaldi, s.n.c.
 -PIANO QUARTO-



futura
 costruzioni s.r.l.

Le superfici rappresentate sono puramente indicative.
 Futura Costruzioni s.r.l. si riserva la facoltà di apportare in fase esecutiva piccole variazioni dovute a tolleranze pari al +/- 2% ed al dimensionamento di strutture portanti (pilastri), cavedi tecnici e/o condotti.

