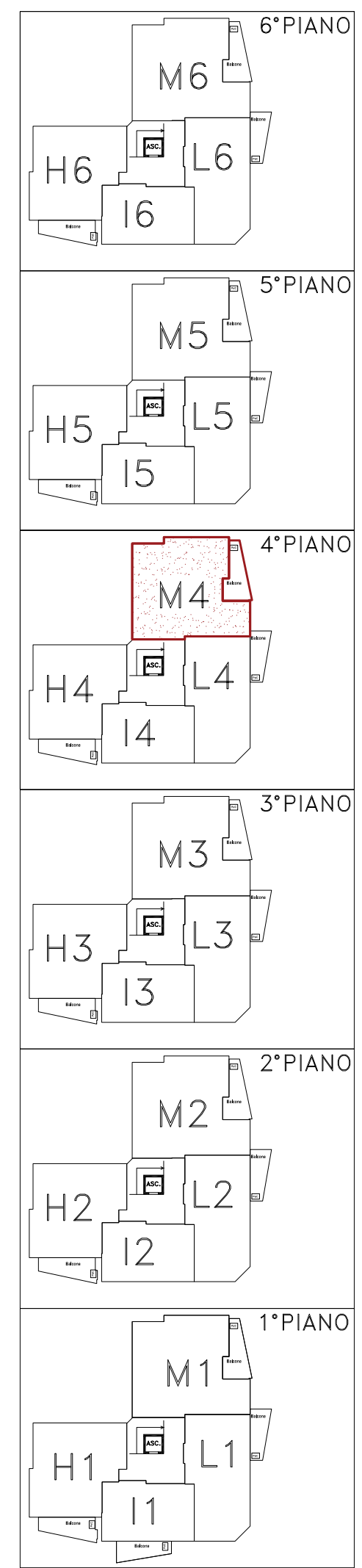
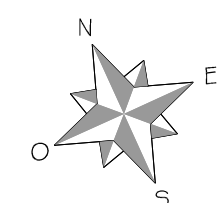
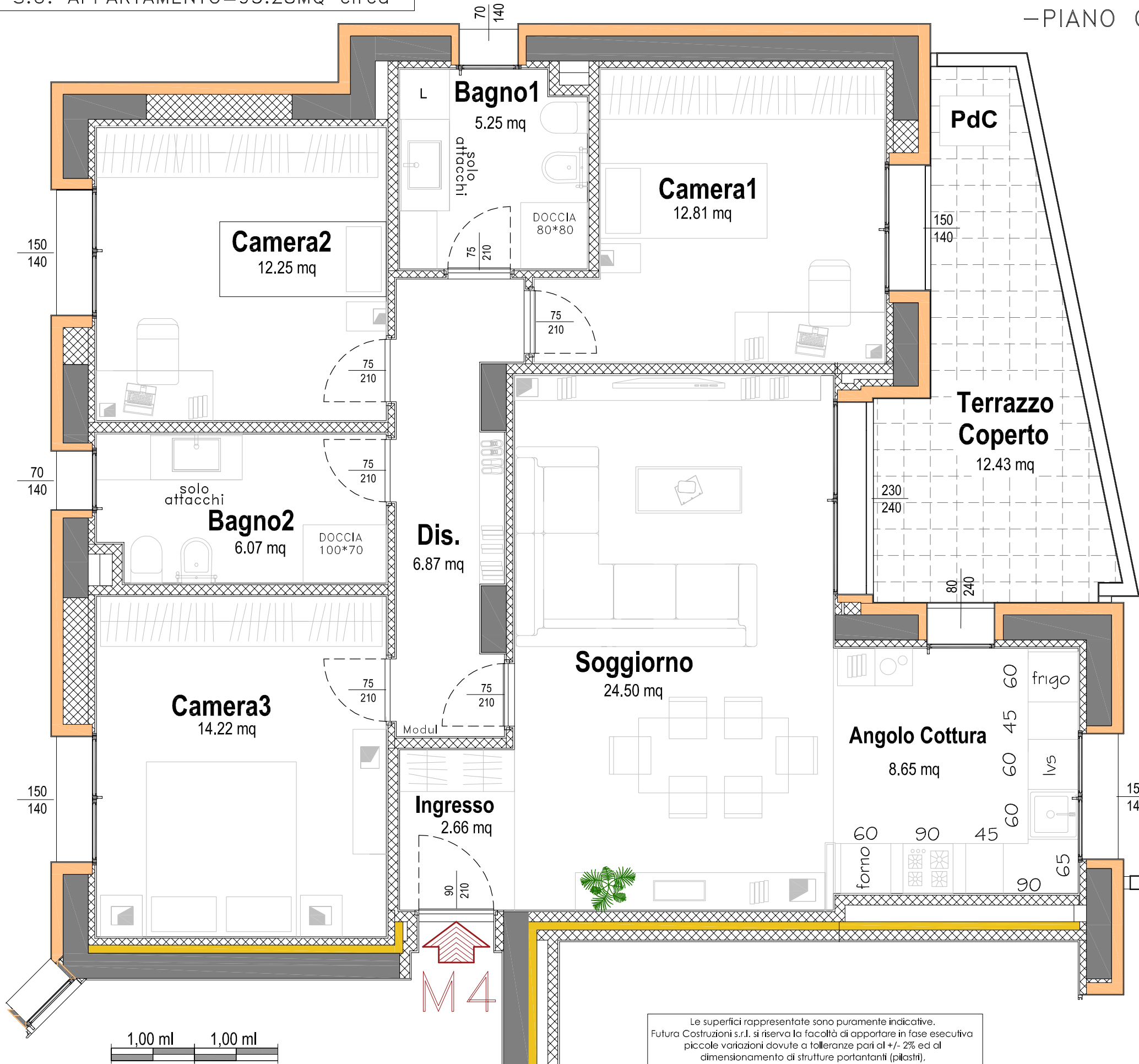


TORRE B-APP.M4

S.U. APPARTAMENTO=93.28MQ circa

COMUNE DI OZZANO DELL'EMILA (BO)
LE TORRI DI OZZANO [TORRE "B"]
Corso G. Garibaldi, s.n.c.
-PIANO QUARTO-



Le superfici rappresentate sono puramente indicative.
Futura Costruzioni s.r.l. si riserva la facoltà di apportare in fase esecutiva piccole variazioni dovute a tolleranze pari al +/- 2% ed al dimensionamento di strutture portanti (pilastri), cavei tecnici e/o condotti.

