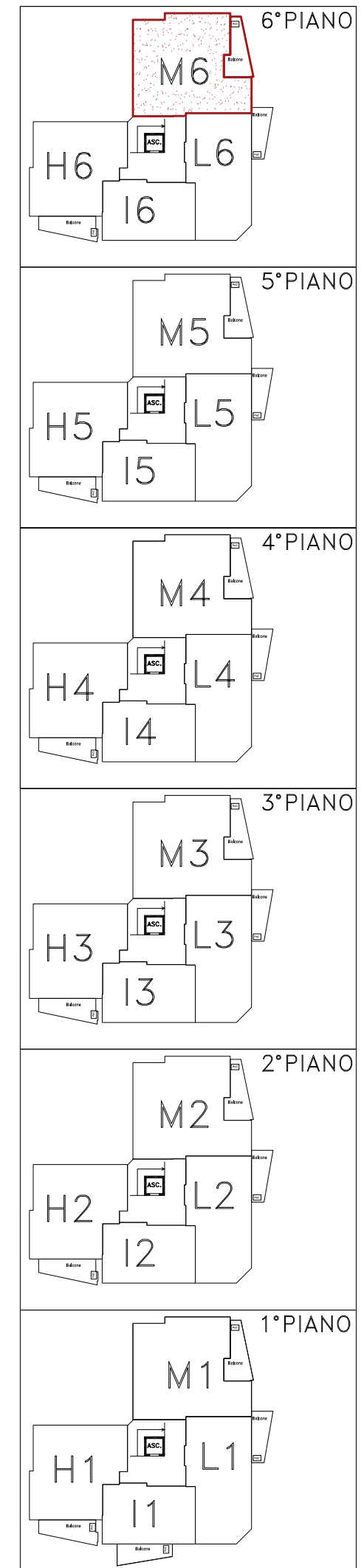
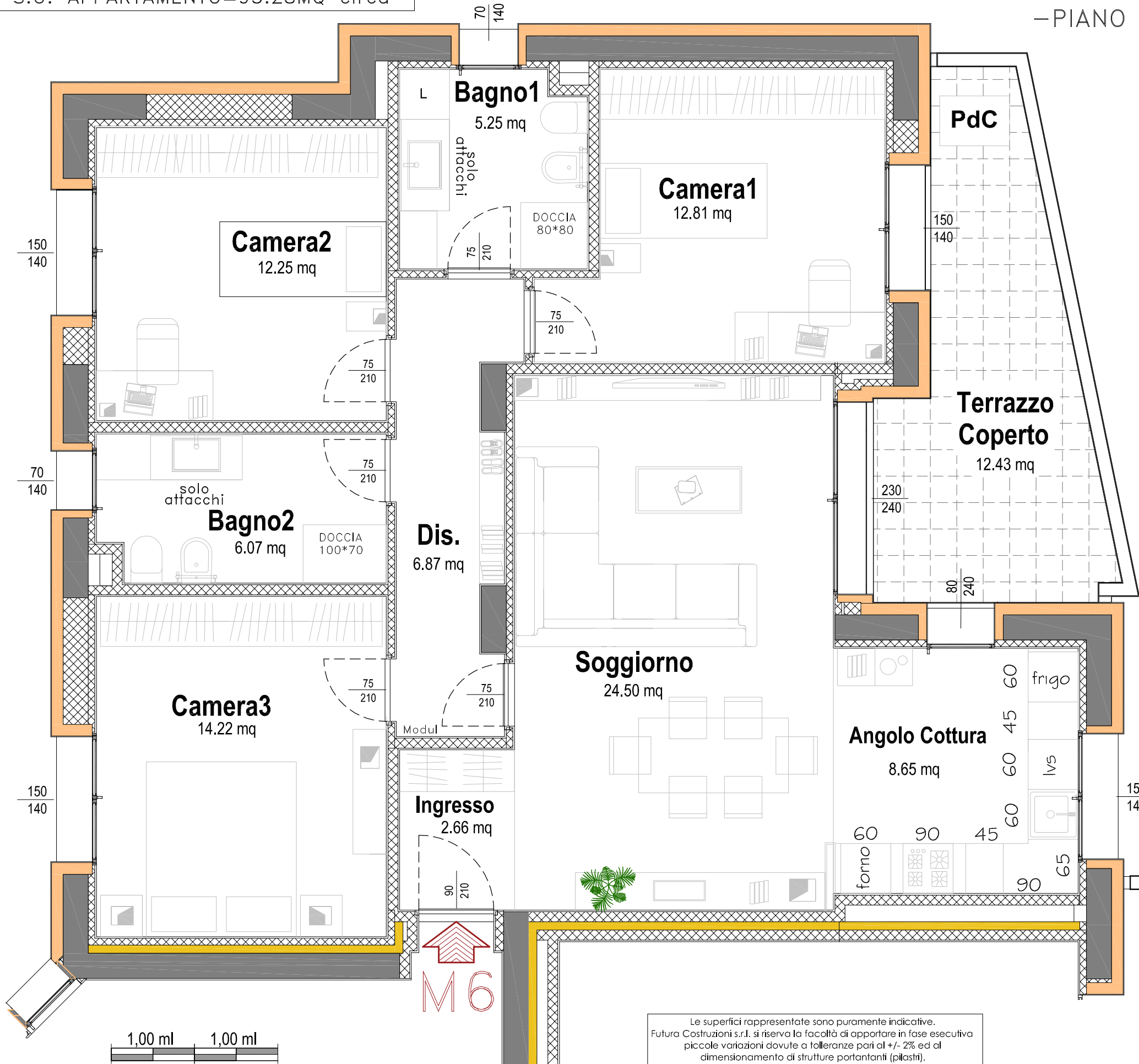


# TORRE B-APP.M6

S.U. APPARTAMENTO=93.28MQ circa

COMUNE DI OZZANO DELL'EMILA (BO)  
LE TORRI DI OZZANO [TORRE "B"]  
Corso G. Garibaldi, s.n.c.  
-PIANO SESTO-



Le superfici rappresentate sono puramente indicative.  
Futura Costruzioni s.r.l. si riserva la facoltà di apportare in fase esecutiva piccole variazioni dovute a tolleranze pari al +/- 2% ed al dimensionamento di strutture portanti (pilastri), cavedi tecnici e/o condotti.

futura  
costruzioni s.r.l.