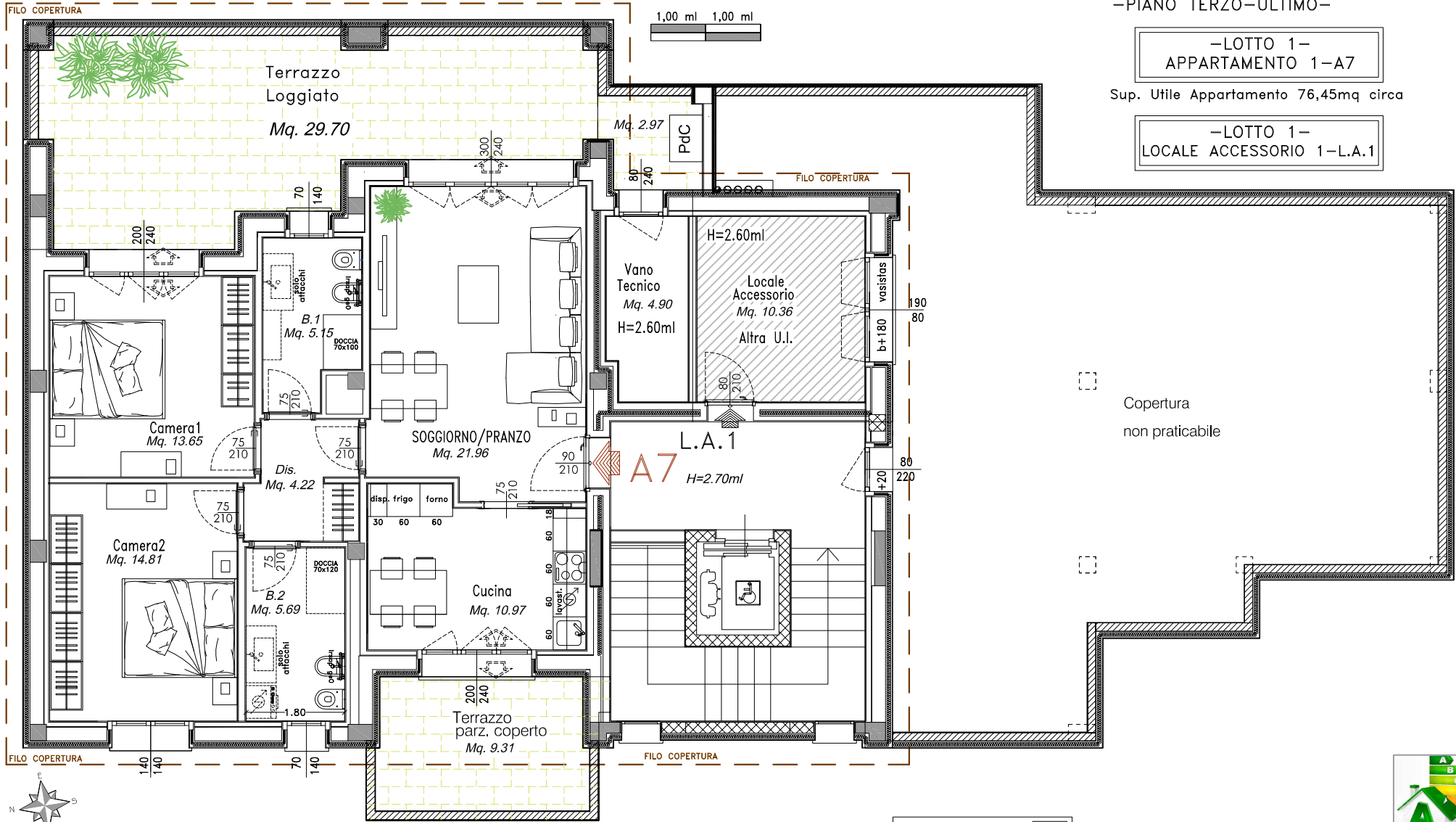


COMUNE DI SALA BOLOGNESE  
 REALIZZAZIONE DI UN NUOVO COMPARTO RESIDENZIALE  
 (Ambito ARS.SB\_VIII) NELLA FRAZIONE SALA, A FREGIO DELLA VIA DON G. BOTTI  
 -EDIFICIO LOTTO 1-  
 -PIANO TERZO-ULTIMO-

-LOTTO 1-  
 APPARTAMENTO 1-A7

Sup. Utile Appartamento 76,45mq circa

-LOTTO 1-  
 LOCALE ACCESSORIO 1-L.A.1



Copertura  
 non praticabile



Le superfici rappresentate sono puramente indicative. Futura Costruzioni s.r.l. si riserva la facoltà di apportare in fase esecutiva piccole variazioni dovute a tolleranze pari al +/- 2% ed al dimensionamento di strutture portanti (pilastri), cavelli tecnici e/o condotti.

