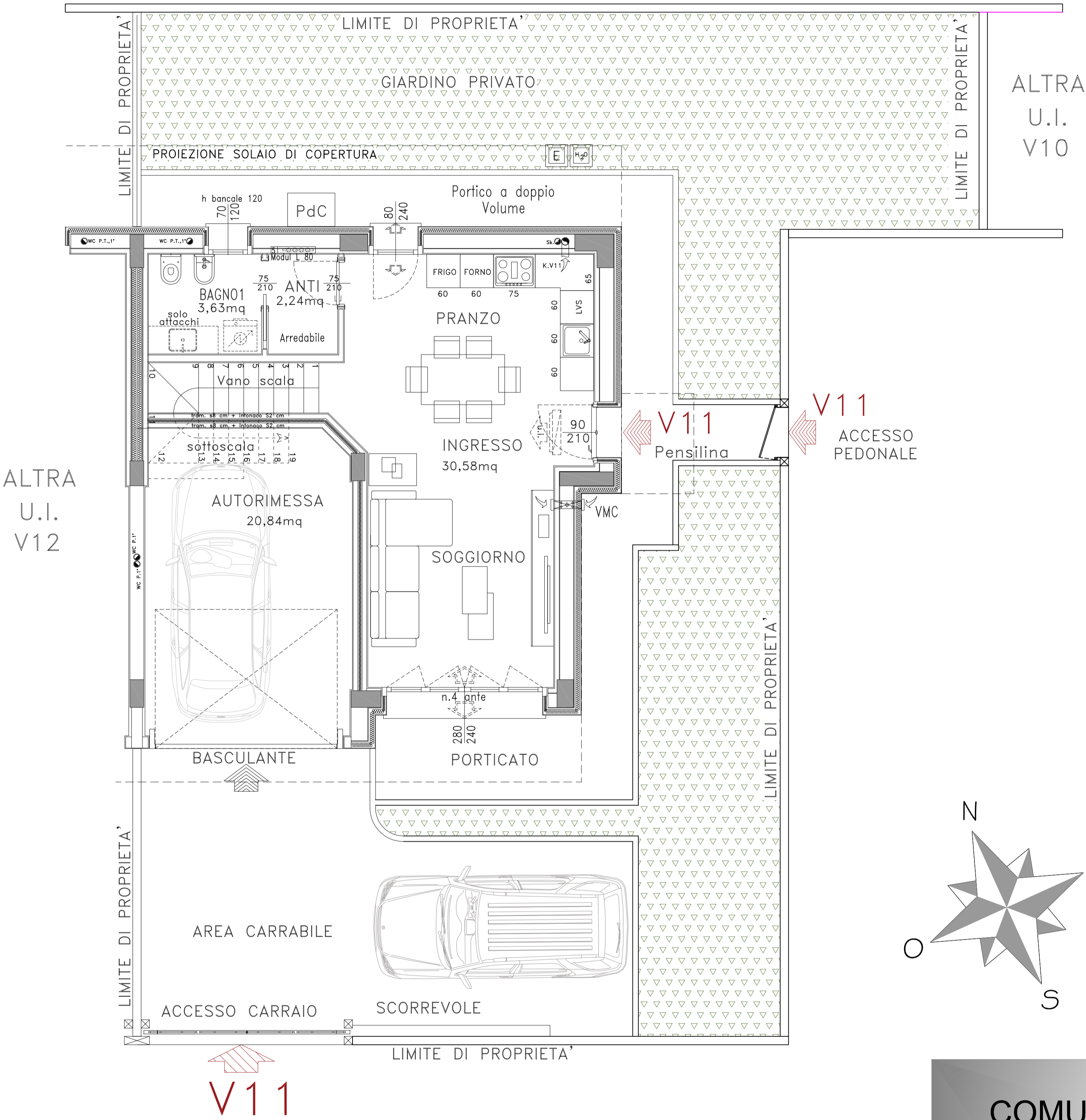


AREA VERDE PUBBLICA –ATTREZZATA–

PIANO TERRA

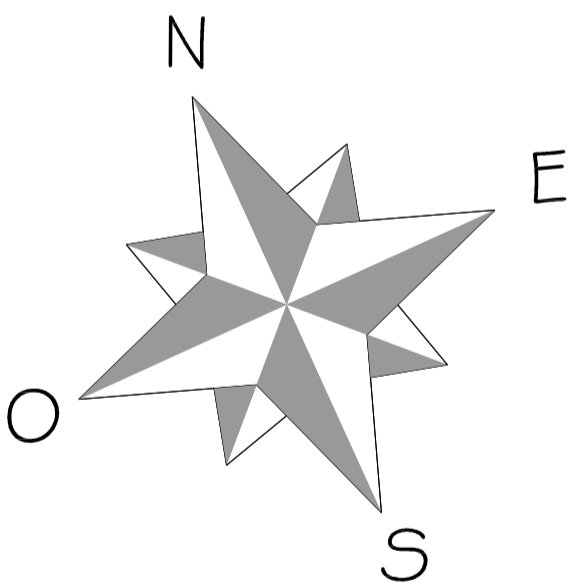
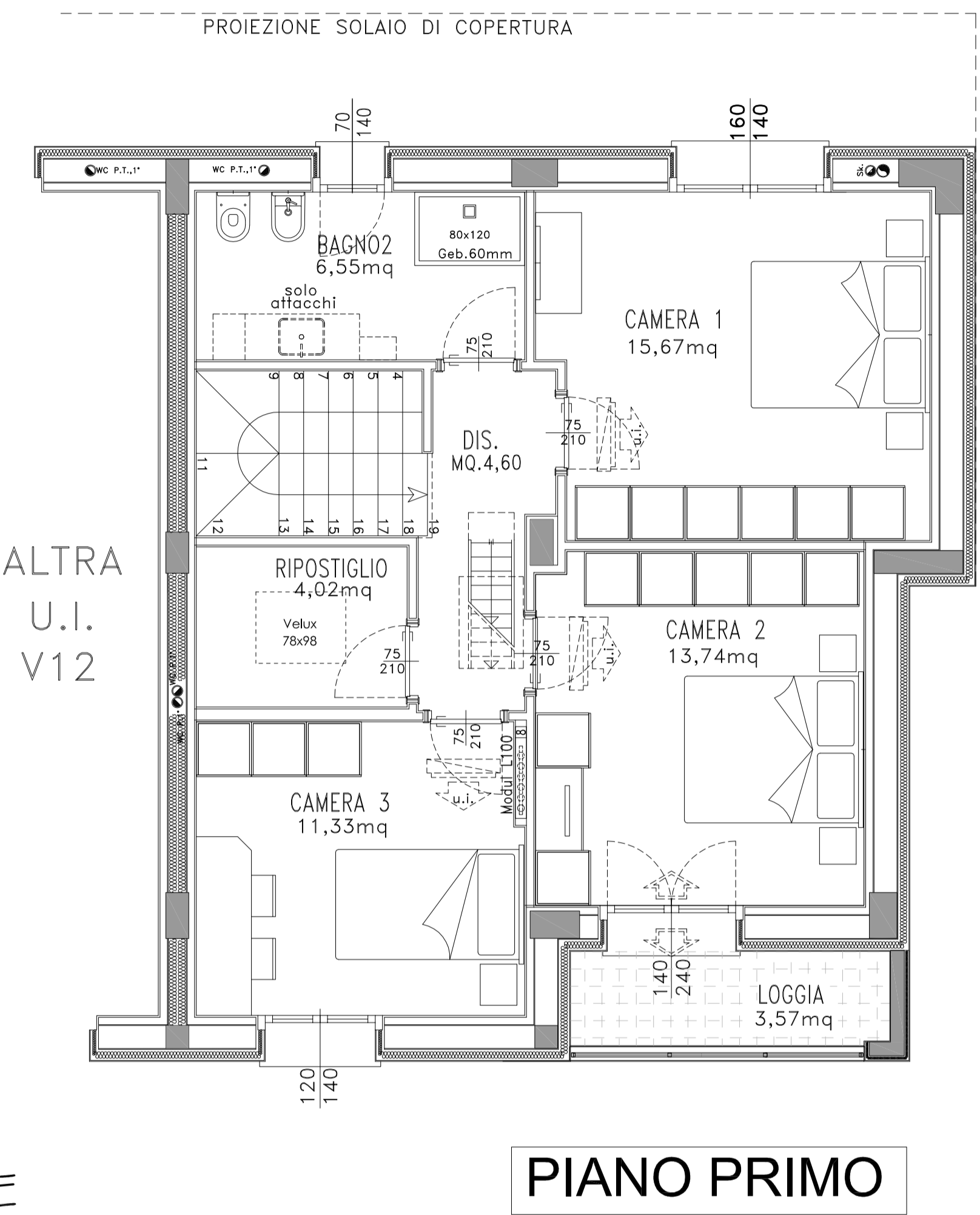


Strada Privata

Limite Strada Privata

VILLA V11

Superficie Utile circa 92,36mq

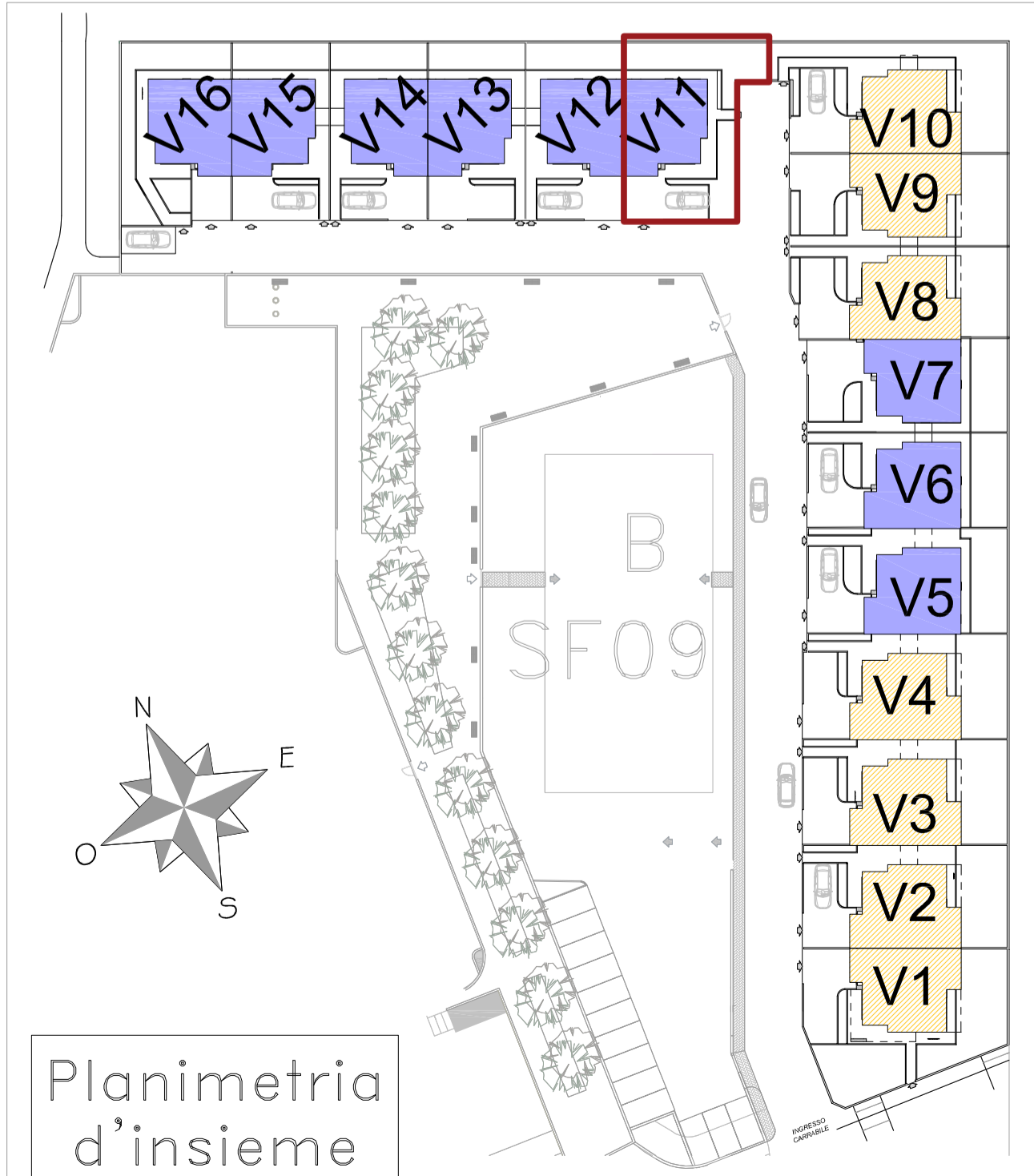


COMUNE DI GRANAROLO DELL'EMILIA (BO)  
-PUA AMBITO 4.1-LOTTO SF08-  
-VIA DELLA SOLIDARIETA'-  
- VILLE -

Le superfici rappresentate sono puramente indicative. Futura Costruzioni s.r.l. si riserva la facoltà di apportare in fase esecutiva piccole variazioni dovute a tolleranze pari al +/- 2% ed al dimensionamento di strutture portanti (pilastri), cavedi tecnici e/o condotti.



futura  
costruzioni s.r.l.



Planimetria  
d'insieme